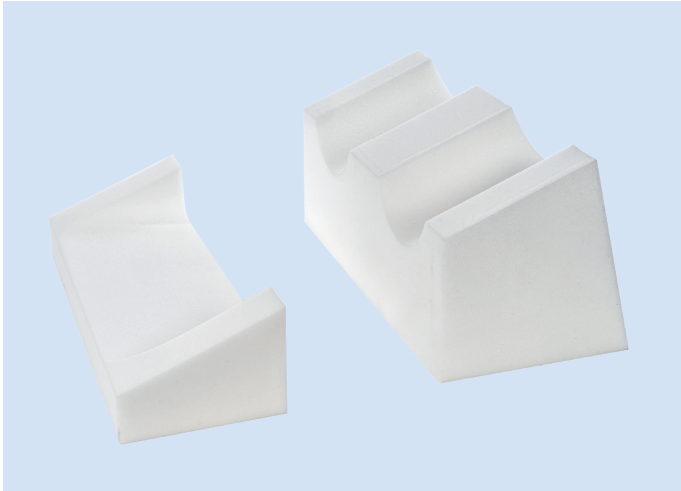


PRONE LEG SUPPORTS

Bein-Positionierungskissen



BESTELLINFORMATION

Best.-Nr.	Beschreibung	Maße	Farbe	VE
92013	Prone Leg Supports	s. u.	weiß	1 Set

MATERIALZUSAMMENSETZUNG

- Polyurethan-Schaum

BESCHREIBUNG

- Zur Positionierung der Beine in Bauchlage
- Latexfrei
- 2-teilig, somit an jede Schienbeinlänge anpassbar
- Maße Knie-Kissen: 50 x 18 x 13 cm
- Maße Schienbein-Kissen: 50 x 25 x 25 cm

SPEZIELLE LAGERVORSCHRIFTEN

- First in - First out
- Trocken lagern
- Direkte Sonneneinstrahlung vermeiden

ANWENDUNGSBEREICH

- Anästhesie
- OP
- Intensivstation

Dehnung ca. (in %):	entfällt
Sterilisation:	unsteril
Waschbar bis:	entfällt
CE-Kennzeichnung:	ja
Zolltarifnummer:	9404.2190
Haltbarkeit:	entfällt
Klassifizierung:	I
Produkt zum Einmaligen Gebrauch:	ja

KENNZEICHNUNG



 CS Medical Ltd, 75 Park Lane, Croydon, Surrey, CR9 1XS, UK

Stand: 02-2020